



Voorgevel



Rechter zijgevel

Bouwnummer 10 en 19 vogelschroef plaatsen op de derde pannenrij (rechter zijgevel) voor huismussen



Achtergevel



Linker zijgevel

Bouwnummer 10 v.z.v. inbouwkast voor vloermuizen

Kleurenschema

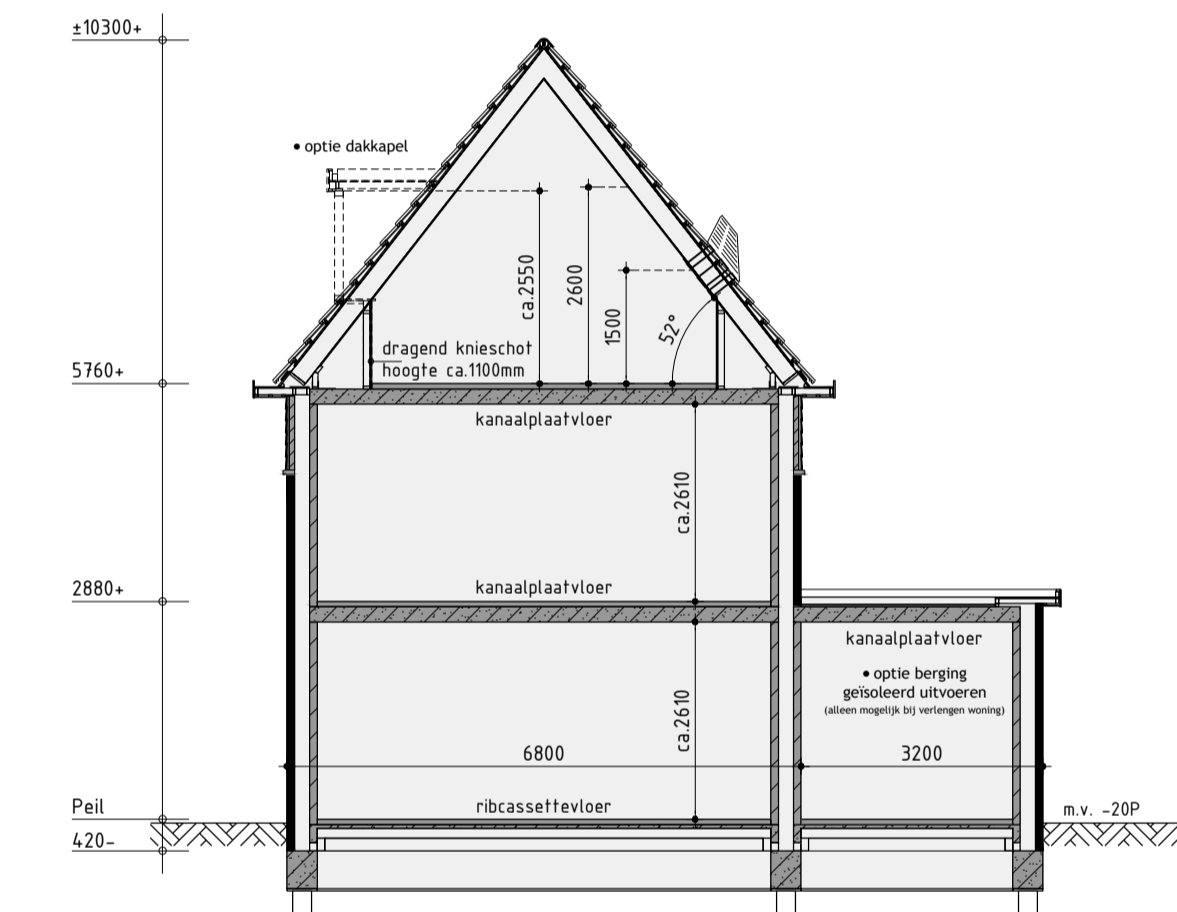
Onderdelen	Materialen	Kleur
Gevels	Baksteen	Oranjerood genuanceerd
Plint	Baksteen	Antraciet
Gevelbekleding	Vezelcementdelen wood	Asgrijs
Consoles	Beton	Natuur
Dak	Keramische pan	Antraciet
Raamdorpels / spekbanden	Beton	Natuur
Kozijnen	Hardhout	Cremewit
Draaiende delen	Hardhout	Grafietgrijs
Voordeur	Samengesteld	Grafietgrijs
Rooden (op het glas)	Hardhout	Grafietgrijs
Stalen kanteleur	Verzinkt staal	Grafietgrijs
Boeidelen	Paintpanel	Cremewit
Dakrandafwerking platdak	Aluminium trim	Grijs
Hemelwaterafvoer	PVC	Grijs
Ventilatie-roosters	Aluminium	Blank geanodiseerd
Dubbele bergingsdeuren	Samengesteld	Grafietgrijs
Zijwangen dakkapel	Hout	Cremewit

Renvooi

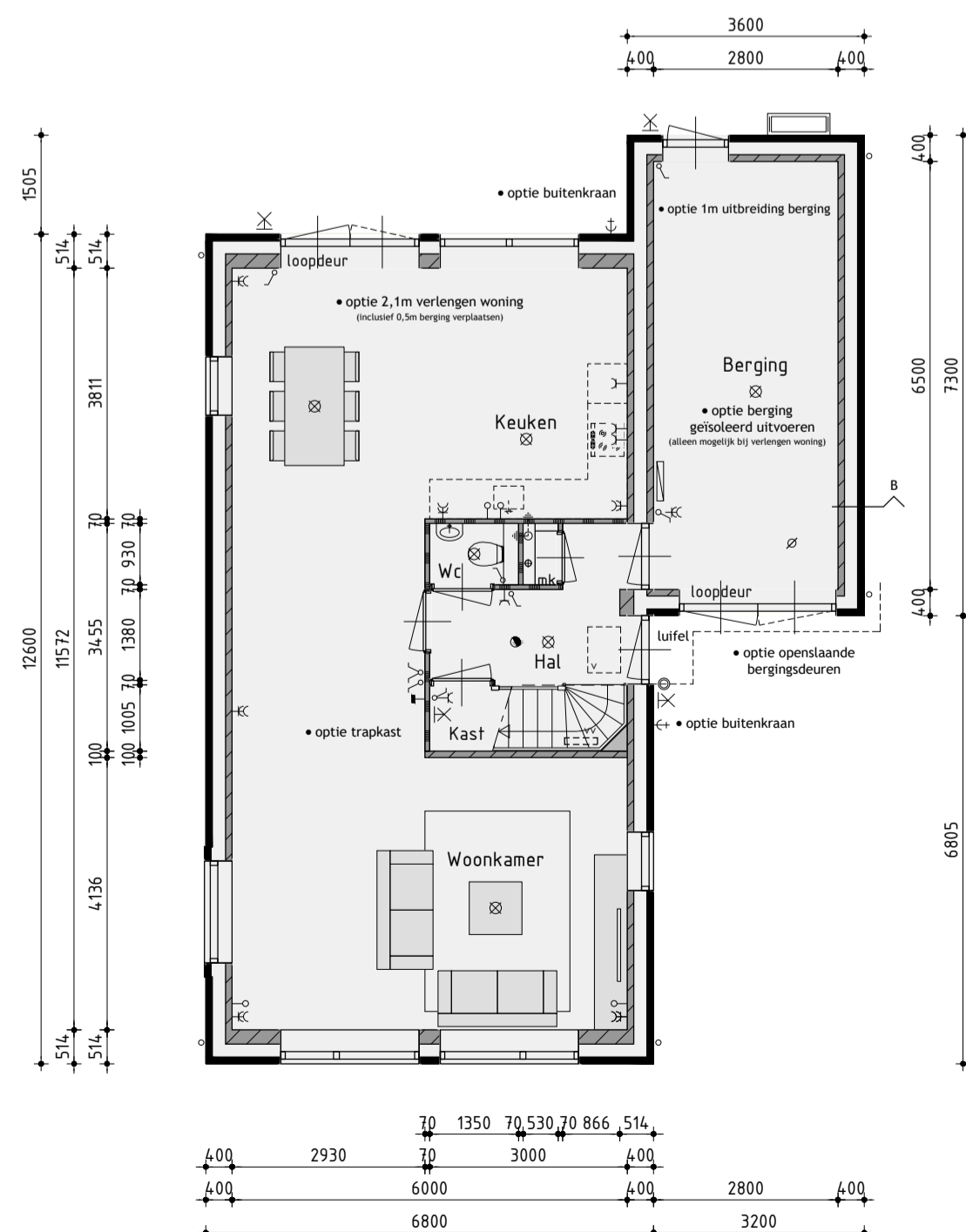
- baksteen 100mm schoonwerk
- kalkzandsteen 70mm v.z.v. gevelbekleding
- kalkzandsteen vuilwerk
- kalkzandsteen ankerloze woningscheidende spouwmuur
- lichte scheidingwand 70mm Gibo GNL standaard blok
- lichte scheidingwand 70mm Gibo GZL zwaar blok
- houtskelietbouw

Renvooi

- plafondlichtaansluitpunt
- wandlichtaansluitpunt
- enkele schakelaar
- dubbele schakelaar
- wissel schakelaar
- enkele wandcontactdoos geaard
- dubbele wandcontactdoos geaard
- onbedrade leiding
- bedrade leiding
- thermosmaat
- buitenkraan
- rookmelder
- opstelplaats voor wasautomaat
- opstelplaats voor wasdroger
- elektrische radiator (plaats en afmeting indicatief)
- bedrukker
- bel
- mechanische ventilatie-unit
- ventilatie-rooster
- wand afzuigventiel mechanische ventilatie
- plafond afzuigventiel mechanische ventilatie
- plafond afzuigventiel pijpventilator
- dakdoorvoer t.b.v. ventilatie
- warmtepomp binnen-unit (plaats en afmeting indicatief)
- warmtepomp buiten-unit (plaats en afmeting indicatief)
- verdeelunit t.b.v. vloerverwarming
- v.z.w. geëmailleerde beglazing
- v.z.w. v.z.v. matte/ondoorzichtige beglazing
- pv-panelen (afmeting, aantal en ligging indicatief)
- luk
- geïsoleerde vloerluk

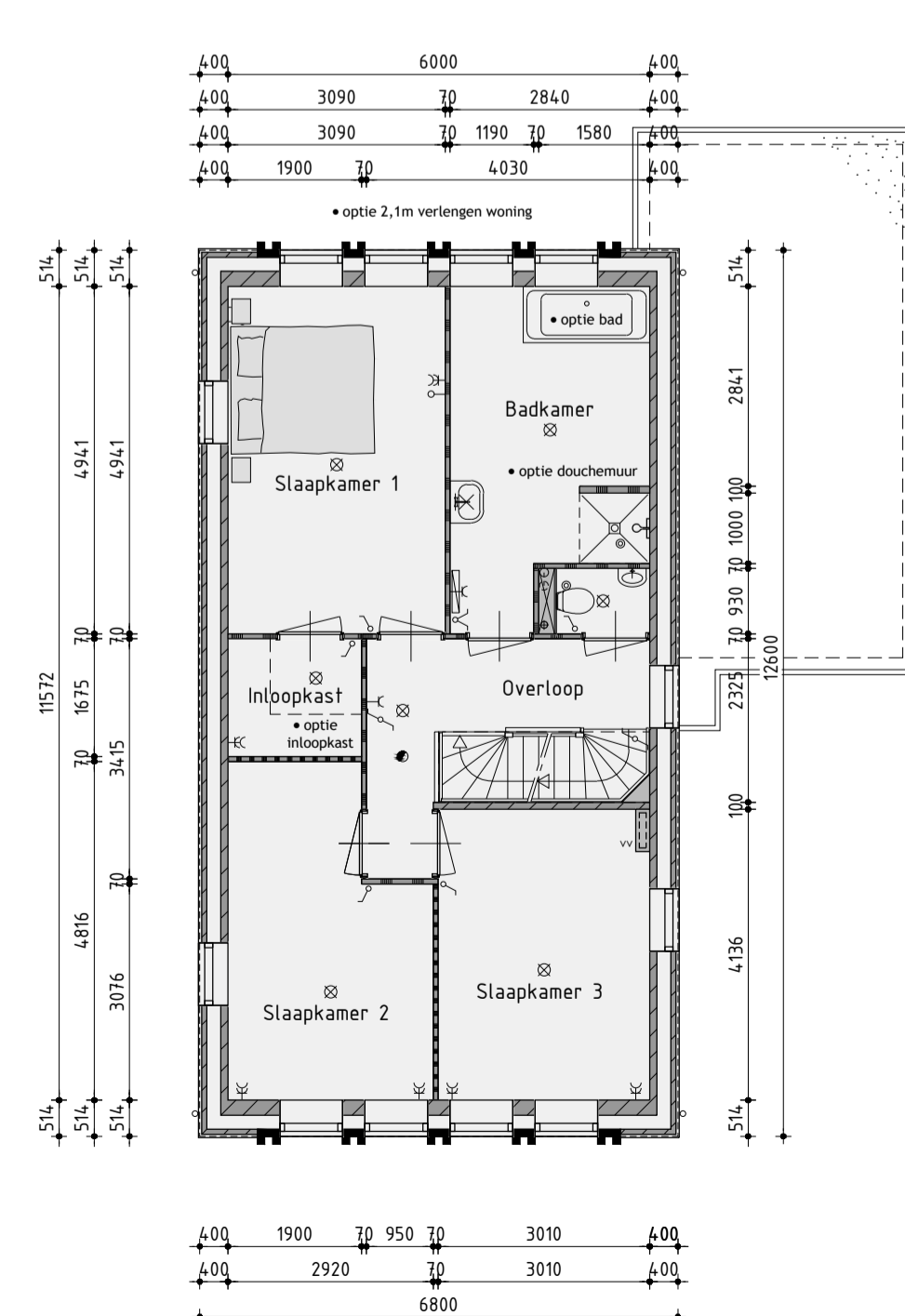


Principe doorsnede A-A



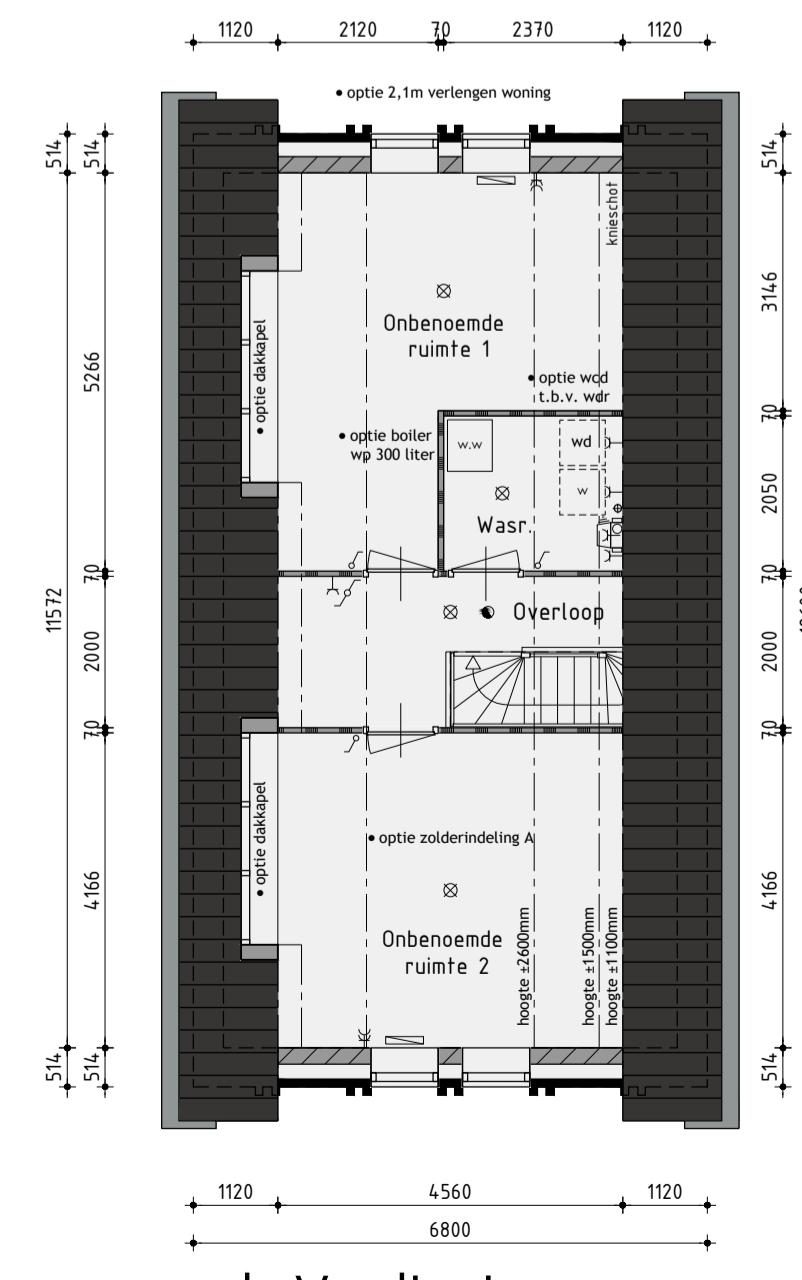
Begane grond

v.z.v. vloerverwarming exclusief berging



1ste Verdieping

v.z.v. vloerverwarming



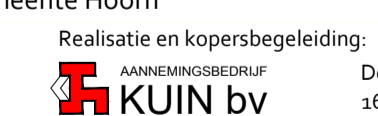
2de Verdieping

De onbenameerde ruimten voldoen niet aan de eisen voor het verblijven van personen op het gebied van o.a. daglicht, ventilatie, hoogte boven de trap en plafondhoogte.

Bouwnummer 10 en 19

Nieuwbouw vrijstaand type VS2oA Opties

Plan: Bangert & Oosterpolder, fase 5A te Blok. Gemeente Hoorn



De Tocht 5
3611 HT Bovenkarspel
(0228) 51 13 13
info@kuinbv.nl

Getekend: Guido Wittenberg
Formaat: A1
Schaal: 1:100

Verkooptekening

Datum 1	29-09-2020	Datum 9	
Datum 2		Datum 10	
Datum 3		Datum 11	
Datum 4		Datum 12	
Datum 5		Datum 13	
Datum 6		Datum 14	
Datum 7		Datum 15	
Datum 8		Datum 16	



Zesstedenweg 205A | 1613 JD Grootebroek
T: 0228 56 50 90 | F: 0228 56 50 99
info@dewolffpartners.nl
www.dewolffpartners.nl
Ruben de Kraker | Yuri Blankendaal

Werknummer: 20359
V-o8.O