



bouwnummer 1, 18 en 20  
bouwnummer 2, 17 en 21



bouwnummer 2, 17 en 21



bouwnummer 2, 17 en 21  
bouwnummer 1, 18 en 20



bouwnummer 1, 18 en 20

### Voorgevel

### Rechter zijgevel

### Achtergevel

Bouwnummer 20 en 21 vogelschroot plaatsen op de derde pannenrij (achtergevel) voor huismussen

### Linker zijgevel

Bouwnummer 20 v.z.v. nestkasten gierzwaluw

### Kleurenschema

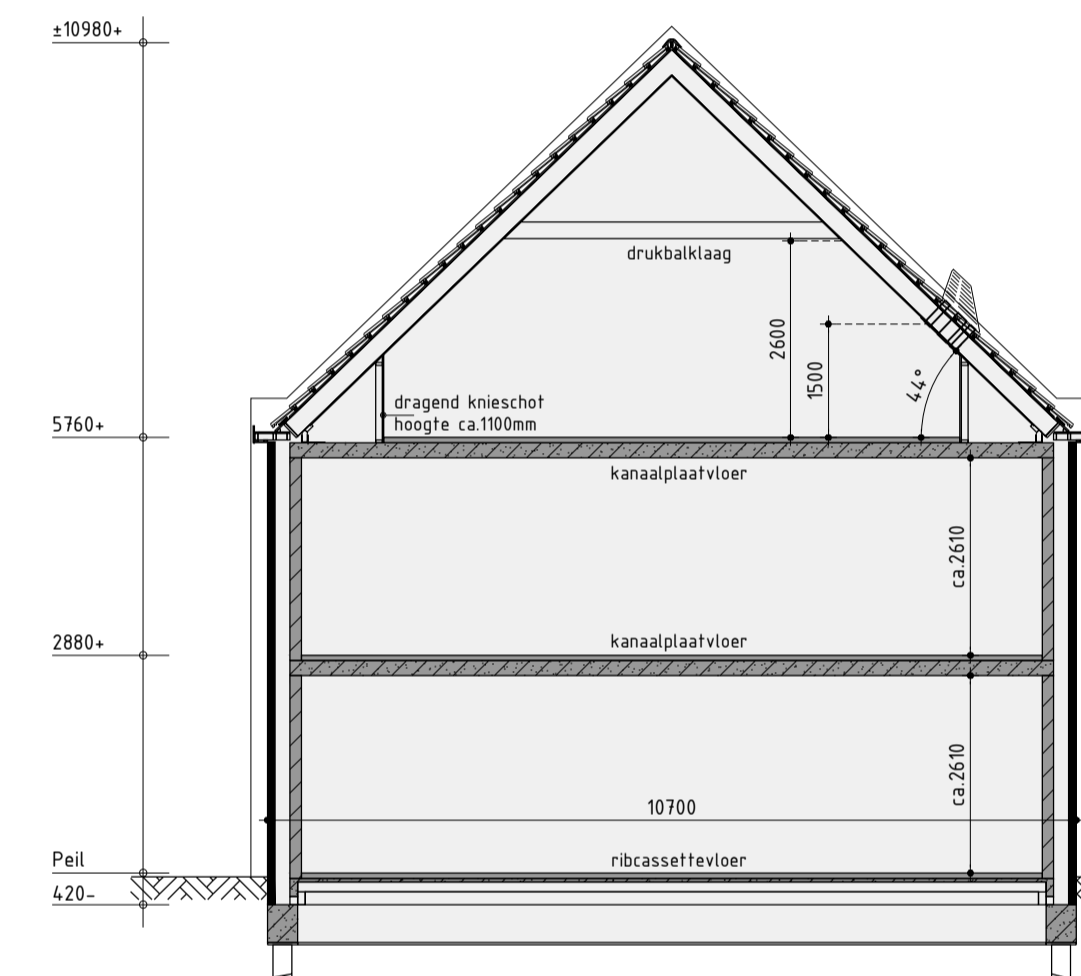
Onderdelen	Materialen	Kleur
Gevels	Baksteen	Oranje genueceerd
Plint	Baksteen	Antraciet
Gevelaccent en speklagen	Baksteen	Geel
Gevelelementen	Beton	Antraciet
Dak	Keramische pan	Antraciet
Raamdorpels	Beton	Naturel
Kozijnen	Hardhout	Crenewit
Draaiende delen	Hardhout	Grafietgrijs
Voordeur	Samengesteld	Grafietgrijs
Raeden lop het glas	Hardhout	Grafietgrijs
Stalen kanteldeur	Verzinkt staal	Grafietgrijs
Besidelen	Paintpanel	Grijs
Dakrandafwerking platdak	Aluminium trim	Grijs
Hemelwaterafvoer	PVC	Grijs
Ventilatieroosters	Aluminium	Blank geanodiseerd

### Renvooi

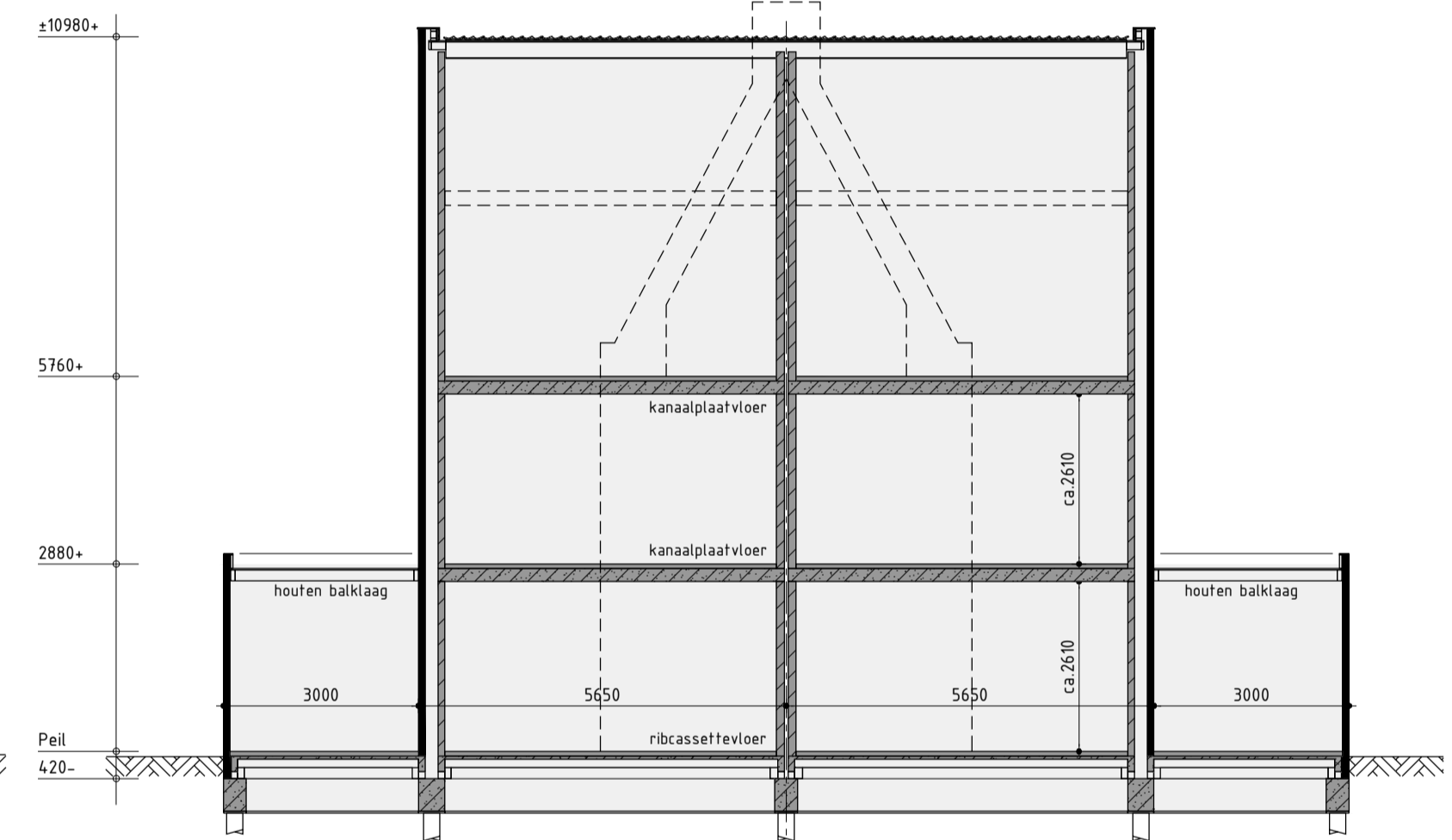
- baksteen 100mm schoonwerk
- kalkzandsteen 70mm v.z.v. gevelbekleding
- kalkzandsteen vuulwerk
- kalkzandsteen ankerloze woningscheidende spouwmuur
- lichte scheidingwand 70mm Gibo GNL standaard blok
- lichte scheidingwand 70mm Gibo GZL zwaar blok
- houtskeletbouw

### Renvooi

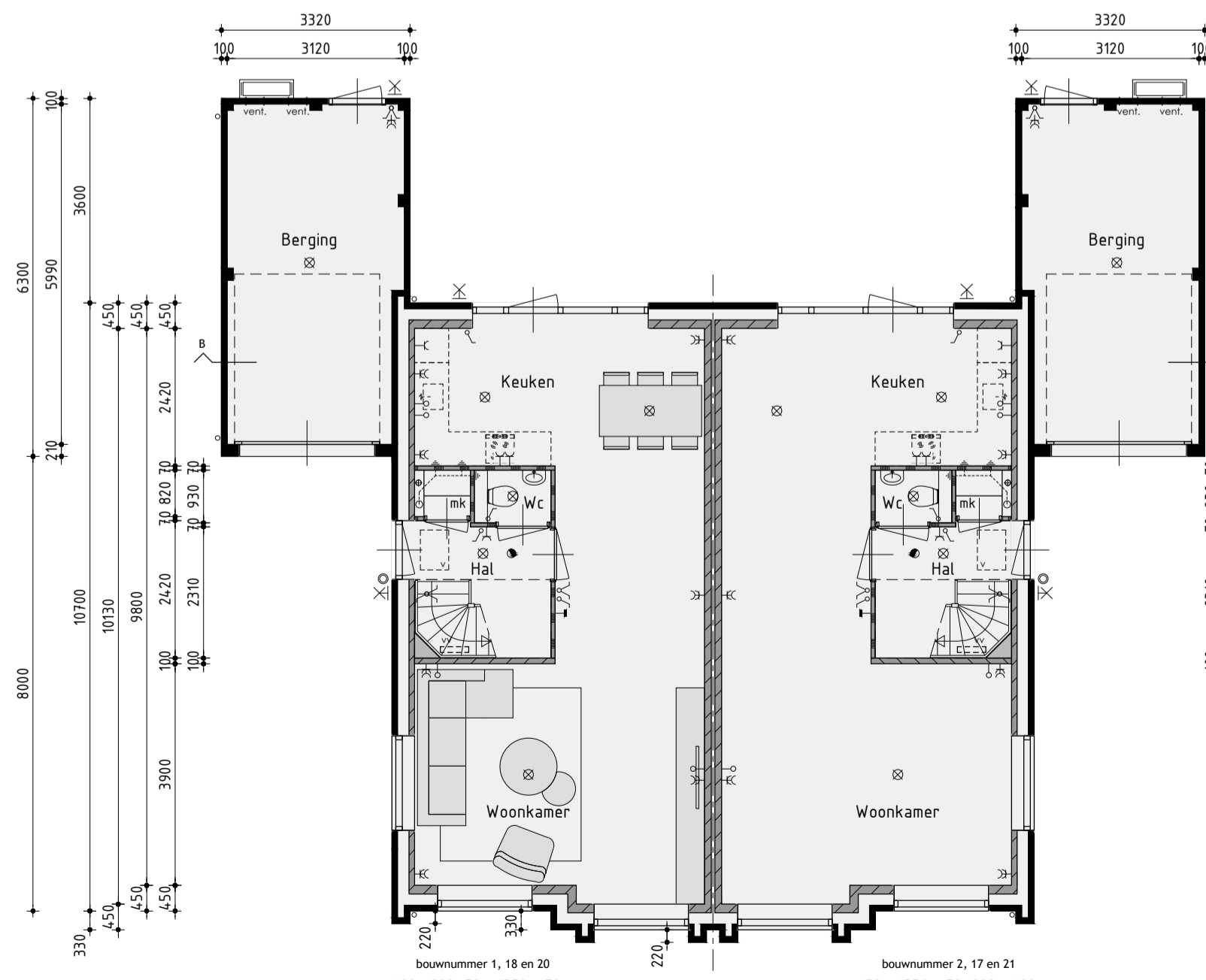
- platfondicht aansluitpunt
- wandticht aansluitpunt
- enkele schakelaar
- dubbele schakelaar
- wissel schakelaar
- enkele wandcontactdoos geaard
- dubbele wandcontactdoos geaard
- onbedrade leiding
- bedrade leiding
- thermostaat
- buitenkraan
- rookmelder
- opstelplaats voor wasautomaat
- opstelplaats voor wasdroger
- elektrische radiator (plaats en afmeting indicatief)
- bedrukker
- bet
- mechanische ventilatie-unit
- ventilatie-rooster
- wand afzuigventiel mechanische ventilatie
- plafond afzuigventiel mechanische ventilatie
- plafond afzuigventiel pijpventilator
- dakdoorvoer t.b.v. ventilatie
- warmtepomp binnen-unit (plaats en afmeting indicatief)
- warmtepomp buiten-unit (plaats en afmeting indicatief)
- verdeelunit t.b.v. vloerverwarming
- v.z.v. geïsoleerde beglazing
- v.z.w. v.z.v. matte/ondoorzichtige beglazing
- pv-panelen (afmeting, aantal en ligging indicatief)
- luik
- geïsoleerde vloerluik



Principe doorsnede A-A

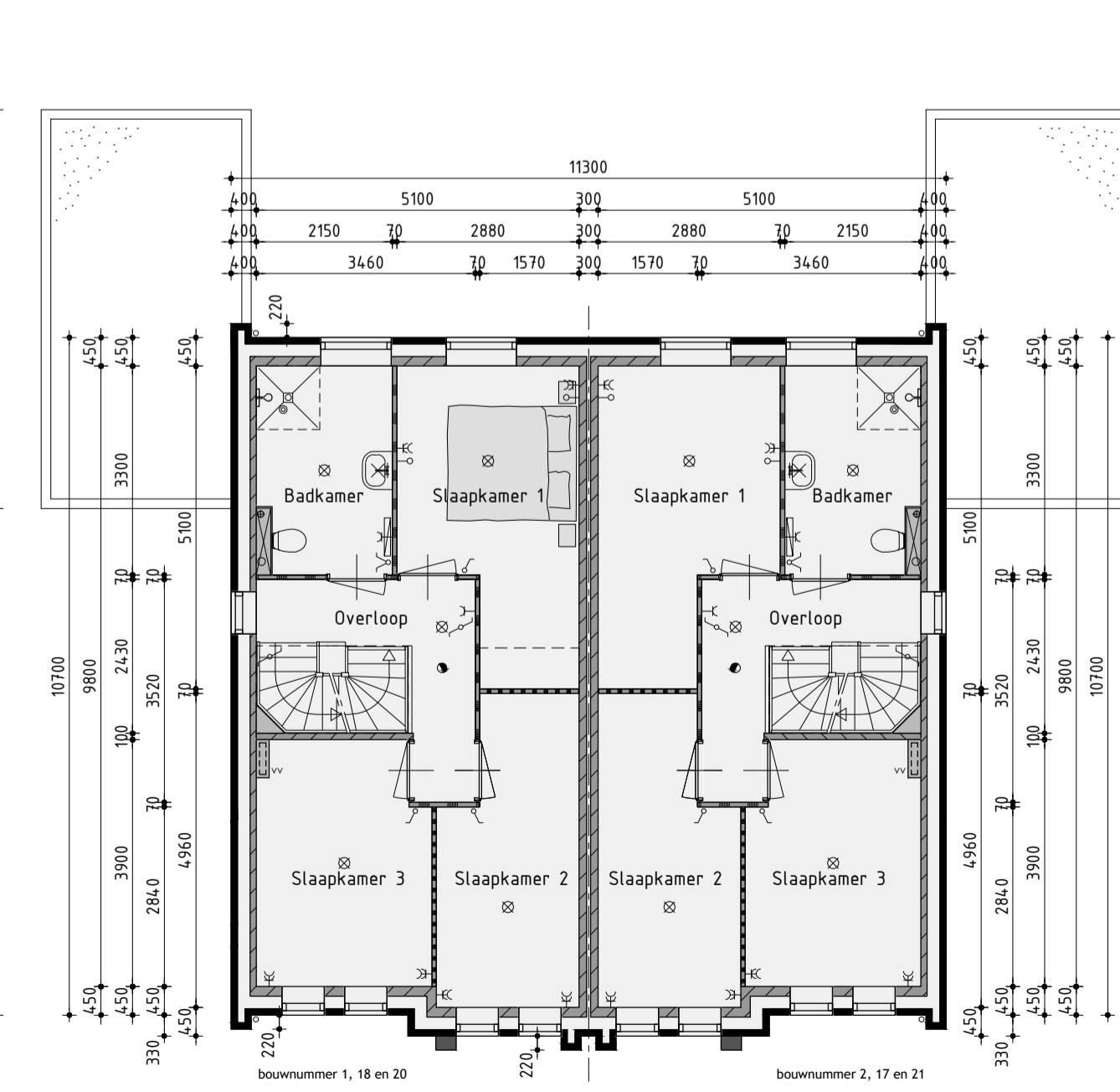


Principe doorsnede B-B



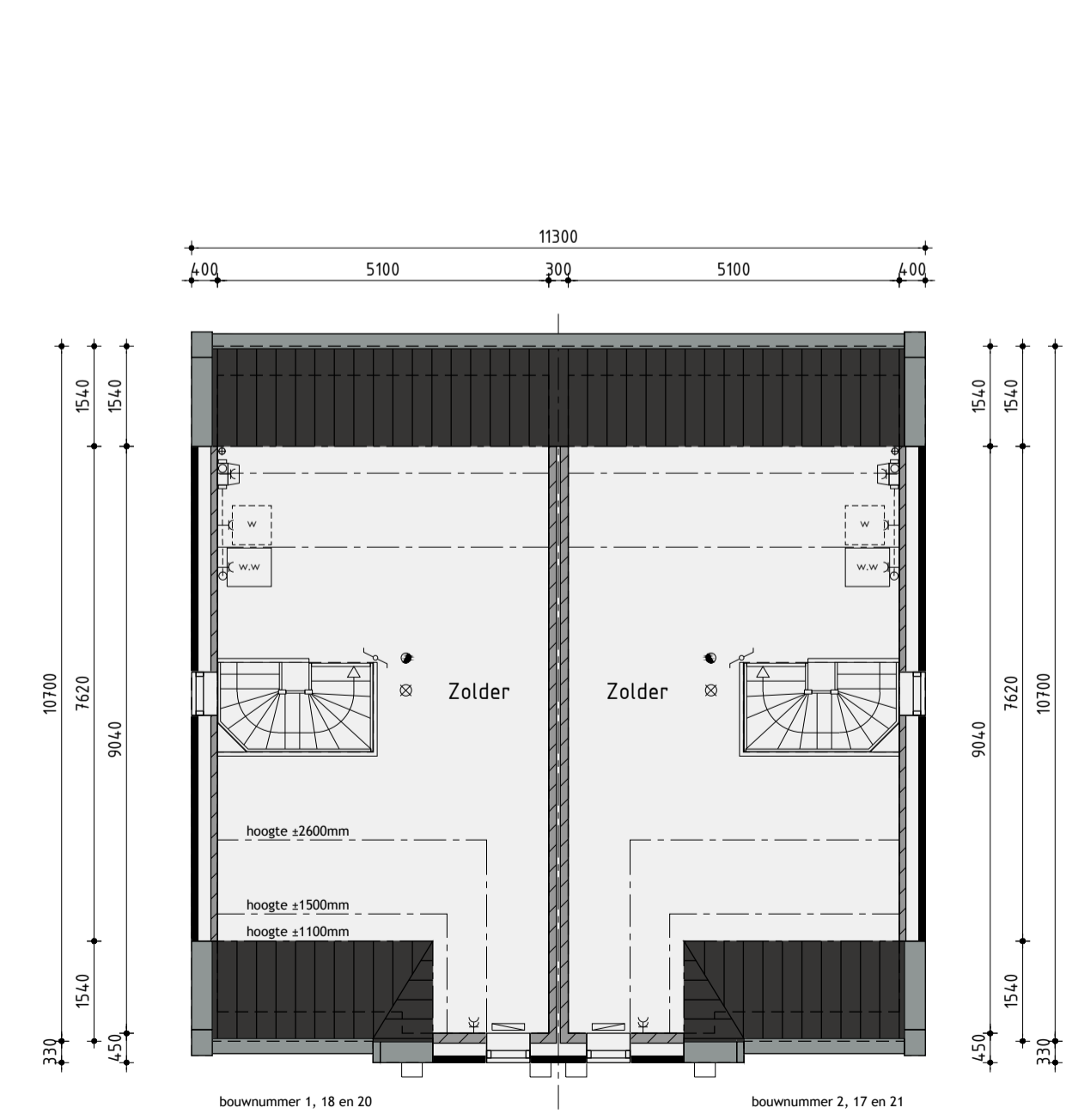
Begane grond

v.z.v. vloerverwarming exclusief berging



1ste Verdieping

v.z.v. vloerverwarming



2de Verdieping

## Bouwnummer 1/2, 17/18 en 20/21

## Nieuwbouw tweekapper type TK10

Plan: Bangert & Oosterpolder, fase 5A te Blokter.  
Gemeente Hoorn

Ontwikkeling: bpd  
Amsterdam

Realisatie en kopersbegeleiding:  
 KUIN bv  
De Tocht 5  
1611 HT Bovenkarspel  
(0228) 51 13 13  
info@kuinbv.nl

Getekend: Guido Wittenberg  
Formaat: A1  
Schaal: 1:100

### Verkooptekening

Datum 1	04-09-2020	Datum 9	
Datum 2	17-09-2020	Datum 10	
Datum 3	23-09-2020	Datum 11	
Datum 4	29-09-2020	Datum 12	
Datum 5		Datum 13	
Datum 6		Datum 14	
Datum 7		Datum 15	
Datum 8		Datum 16	

De Wolff & Partners

Zesstedeweg 205A | 1613 JD Grootebroek  
T. 0228 56 50 90 | F. 0228 56 50 99  
info@dewolffpartners.nl  
www.dewolffpartners.nl  
Ruben de Kraker | Yuri Blankendaal

Werknummer: 20359

V-01.1