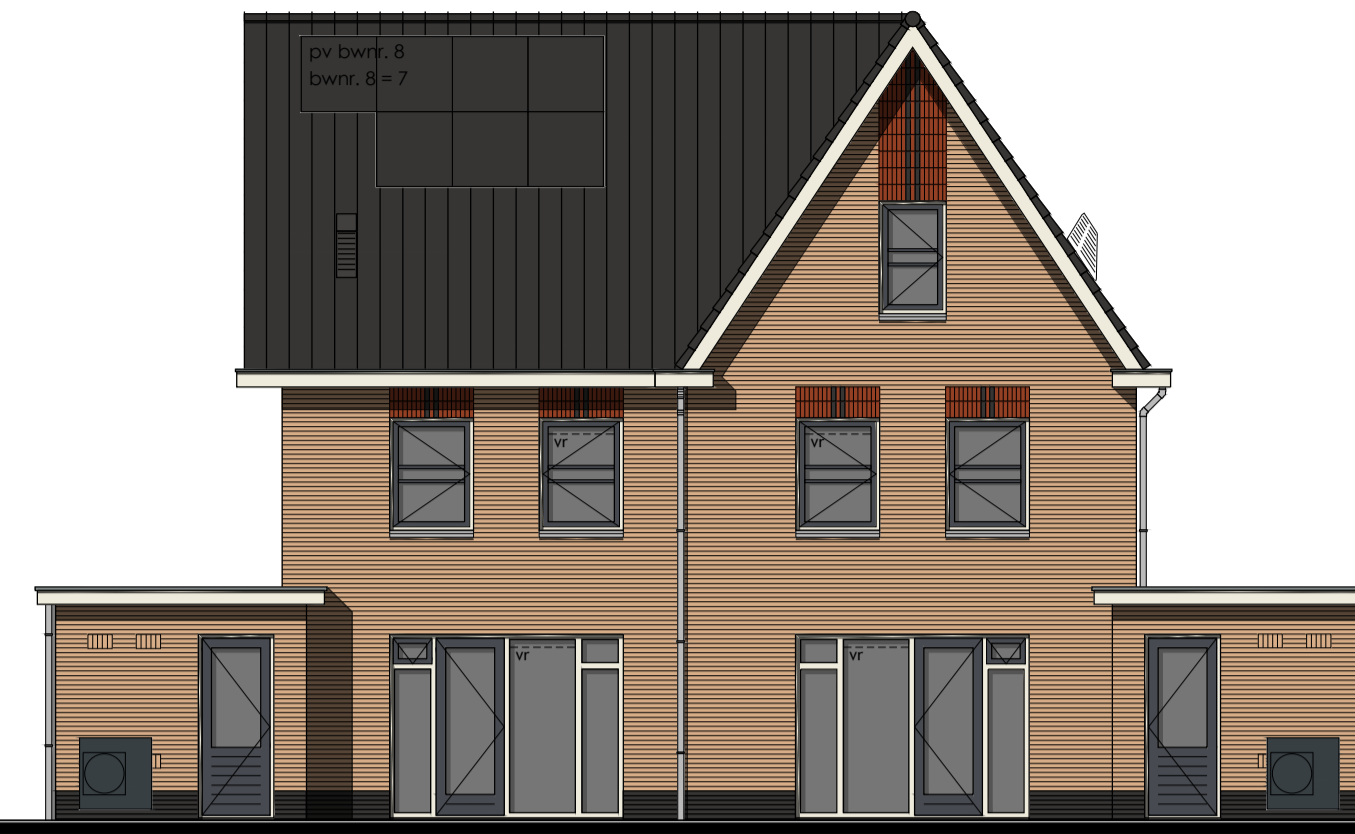




bouwnummer 9 en 23



bouwnummer 8 en 22



bouwnummer 8 en 22



bouwnummer 9 en 23

Voorgevel

Bouwnummer 8 en 9 vogelschroot plaatsen op de derde pannentrij (voorgevel) voor huismussen
Bouwnummer 22/23 is gespiegeld uitgevoerd

Kleurenschema

| Onderdelen | Materialen | Kleur |
|--------------------------|----------------|--------------------|
| Gevels | Baksteen | Geel genuanceerd |
| Plint | Baksteen | Antraciet |
| Rollagen | Baksteen | Rood genuanceerd |
| Sierlaag t.p.v. rollaag | Baksteen | Antraciet |
| Dak | Keramische pan | Antraciet |
| Raamdorpels | Beton | Natuur |
| Kozijnen | Hardhout | Cremewit |
| Draaiende delen | Hardhout | Grafietgrijs |
| Voordeur | Samengesteld | Grafietgrijs |
| Roeden (op het glas) | Hardhout | Grafietgrijs |
| Stalen kanteldeur | Verzinkt staal | Grafietgrijs |
| Boeidelen | Paintpanel | Cremewit |
| Dakrandafwerking platdak | Aluminium trim | Grijs |
| Hemelwaterafvoer | PVC | Grijs |
| Ventilatieroosters | Aluminium | Blank geanodiseerd |

Renvooi

- baksteen 100mm schoonwerk
- kalkzandsteen 70mm v.z.v. gevelbekleding
- kalkzandsteen vuilwerk
- kalkzandsteen ankerloze woningscheidende spouwmuur
- lichte scheidingwand 70mm Gibo GNL standaard blok
- lichte scheidingwand 70mm Gibo GZL zwaar blok
- houtskeletbouw

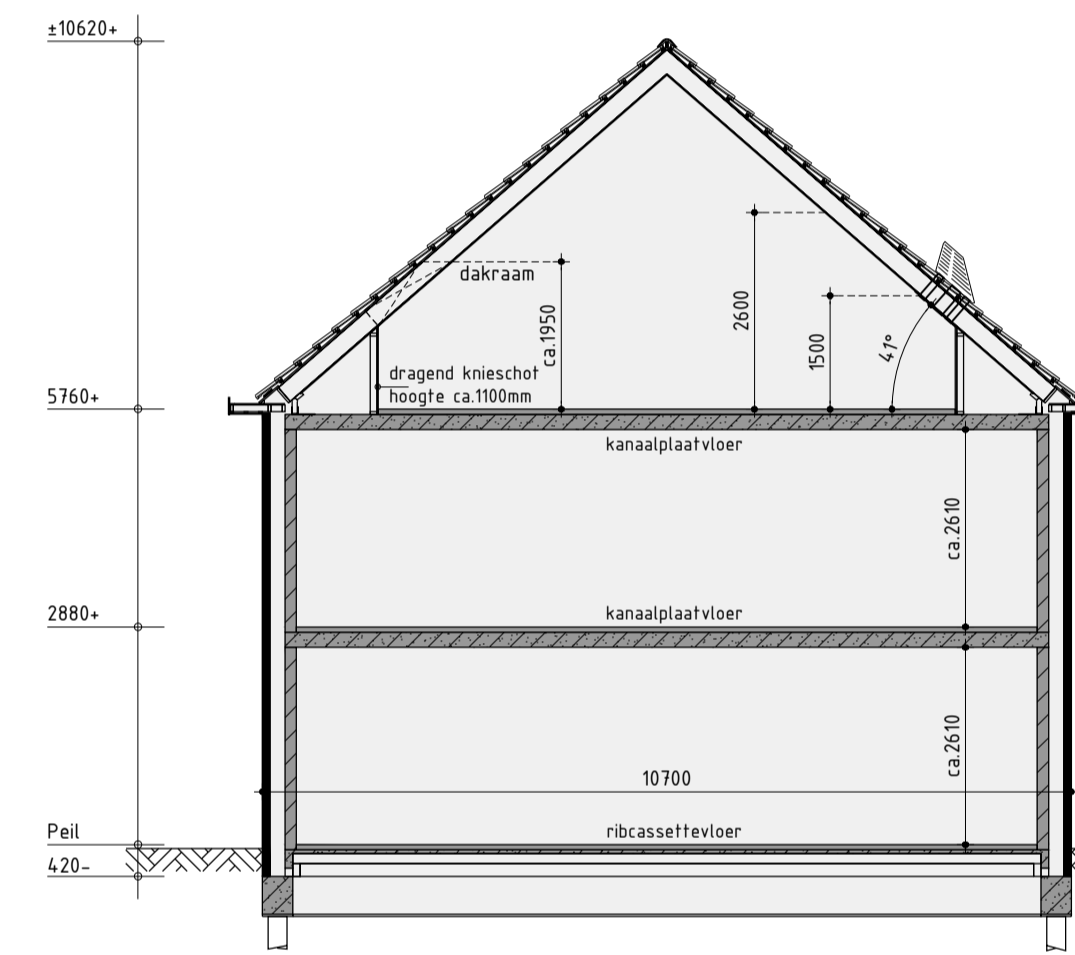
Rechter zijgevel

Renvooi

- plafondlicht aansluitpunt
- wandlicht aansluitpunt
- enkele schakelaar
- dubbele schakelaar
- wissel schakelaar
- enkele wandcontactdoos geaard
- dubbele wandcontactdoos geaard
- onbedrade leiding
- bedrade leiding
- thermostaat
- buitenkraan
- rookmelder
- opstelplaats voor wasautomaat
- opstelplaats voor wasdroger
- elektrische radiator (plaats en afmeting indicatief)
- bedrukker
- bet
- mechanische ventilatie-unit
- ventilatierooster
- wand afzuigventiel mechanische ventilatie
- plafond afzuigventiel mechanische ventilatie
- plafond afzuigventiel pijpventilator
- dakdoorvoer t.b.v. ventilatie
- warmtepomp binnen-unit (plaats en afmeting indicatief)
- warmtepomp buiten-unit (plaats en afmeting indicatief)
- verdeelunit t.b.v. vloerverwarming
- v.z.v. geëmailleerde beglazing
- v.z.v. v.z.v. matte/ondoorzichtige beglazing
- px-panelen (afmeting, aantal en ligging indicatief)
- tuik
- geïsoleerde vloerluis

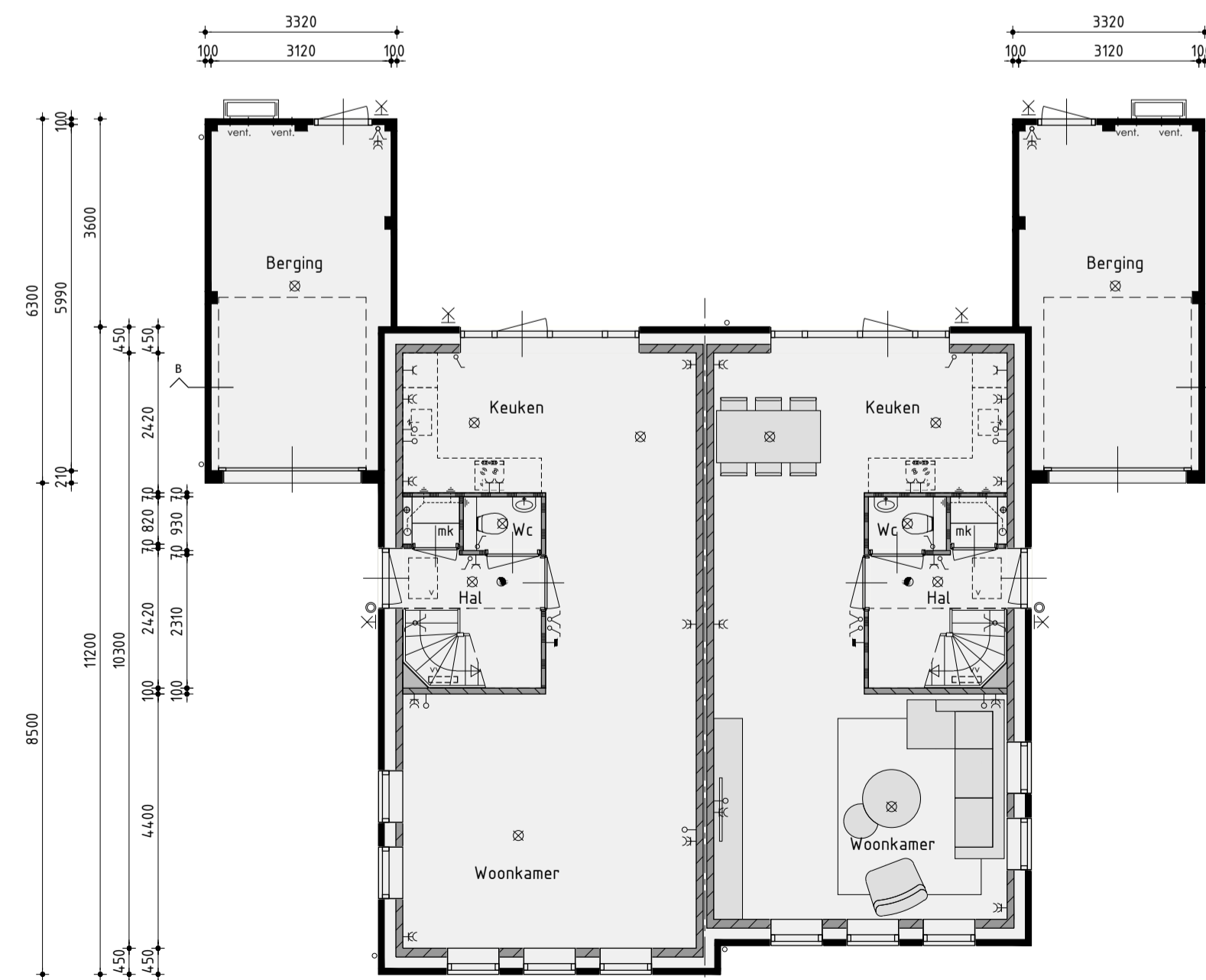
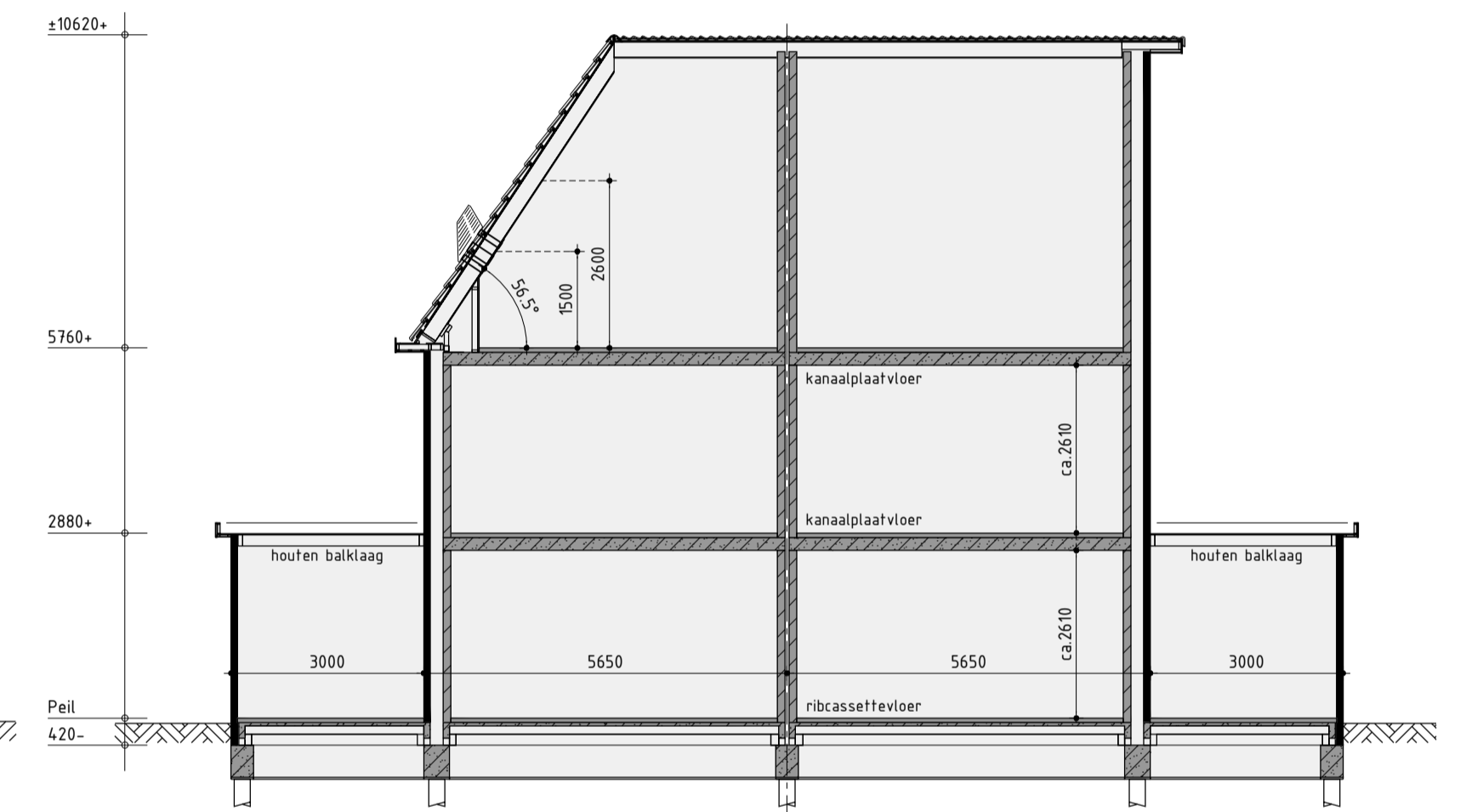
Achtergevel

Principe doorsnede A-A



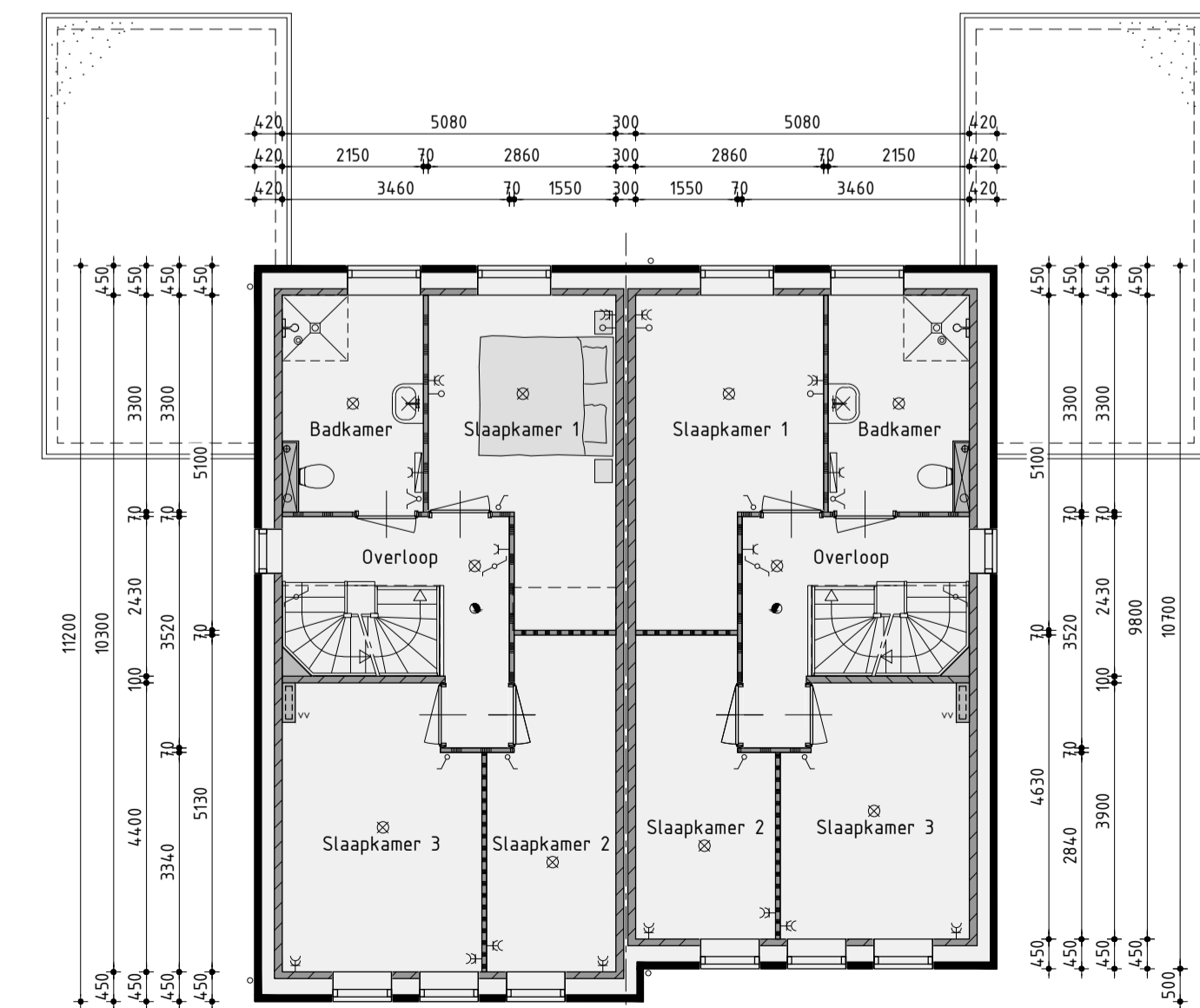
Linker zijgevel

Principe doorsnede B-B



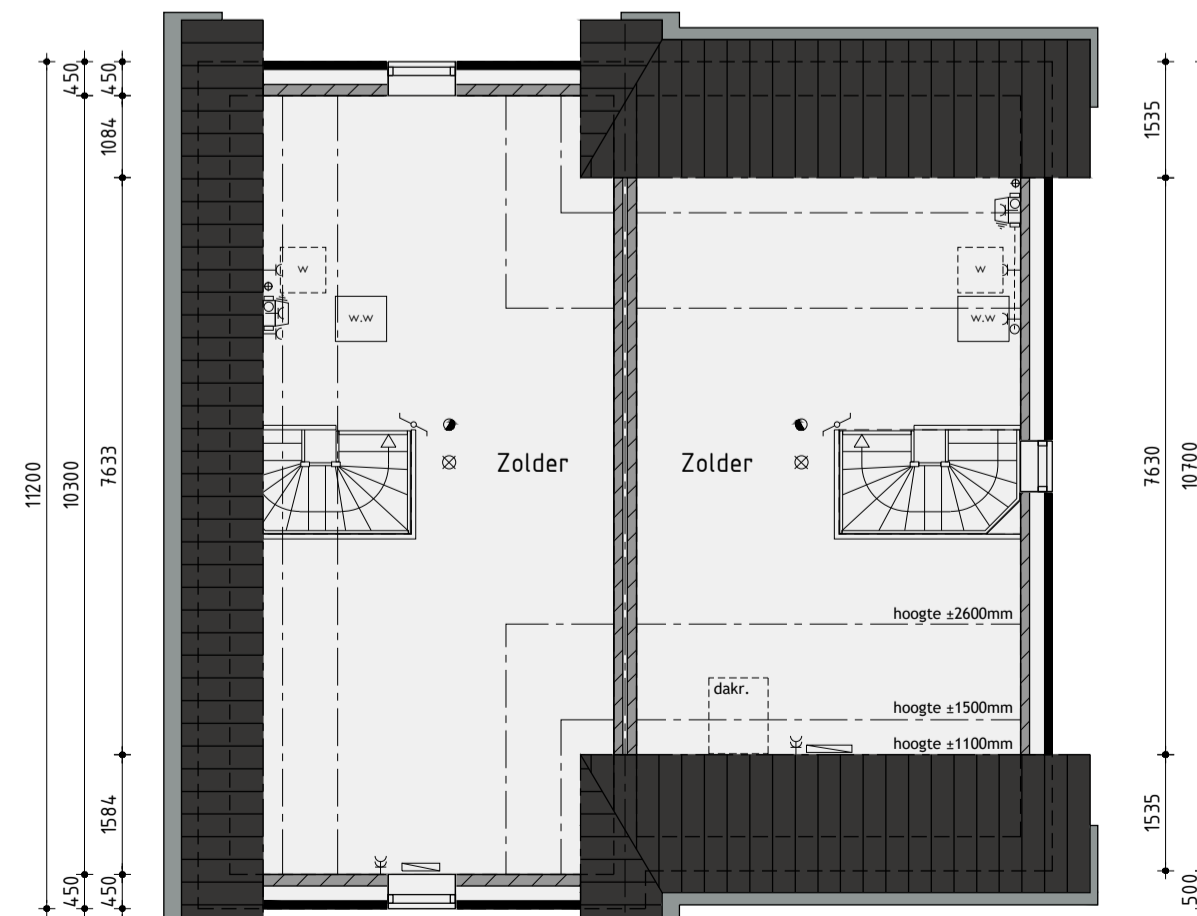
Begane grond

v.z.v. vloerverwarming exclusief berging



1ste Verdieping

v.z.v. vloerverwarming



2de Verdieping

Bouwnummer 8/9 en 22/23

Nieuwbouw tweekapper type TK20/TK20A

Plan: Bangert & Oosterpolder, fase 5A te Blokter.
Gemeente Hoorn



Realisatie en kopersbegeleiding:
De Tocht 5
1611 HT Bovenkarspel
(0228) 51 13 13
info@kuinbv.nl

Getekend: Guido Wittenberg
Formaat: A1
Schaal: 1:100

Verkooptekening

| | | | |
|---------|------------------------|----------|--|
| Datum 1 | 04-09-2020 | Datum 9 | |
| Datum 2 | 17-09-2020 drukbalk | Datum 10 | |
| Datum 3 | 23-09-2020 PV's | Datum 11 | |
| Datum 4 | 29-09-2020 Bestekening | Datum 12 | |
| Datum 5 | | Datum 13 | |
| Datum 6 | | Datum 14 | |
| Datum 7 | | Datum 15 | |
| Datum 8 | | Datum 16 | |



Zesstedeweg 205A | 1363 JD Grootebroek
T: 0228 56 50 90 | F: 0228 56 50 99
info@devolffpartners.nl
www.devolffpartners.nl
Ruben de Kraker | Yuri Blankendaal

Werknummer: 20359

V-03.1